

# Statistik Keuangan Kementerian PPN/B appenas

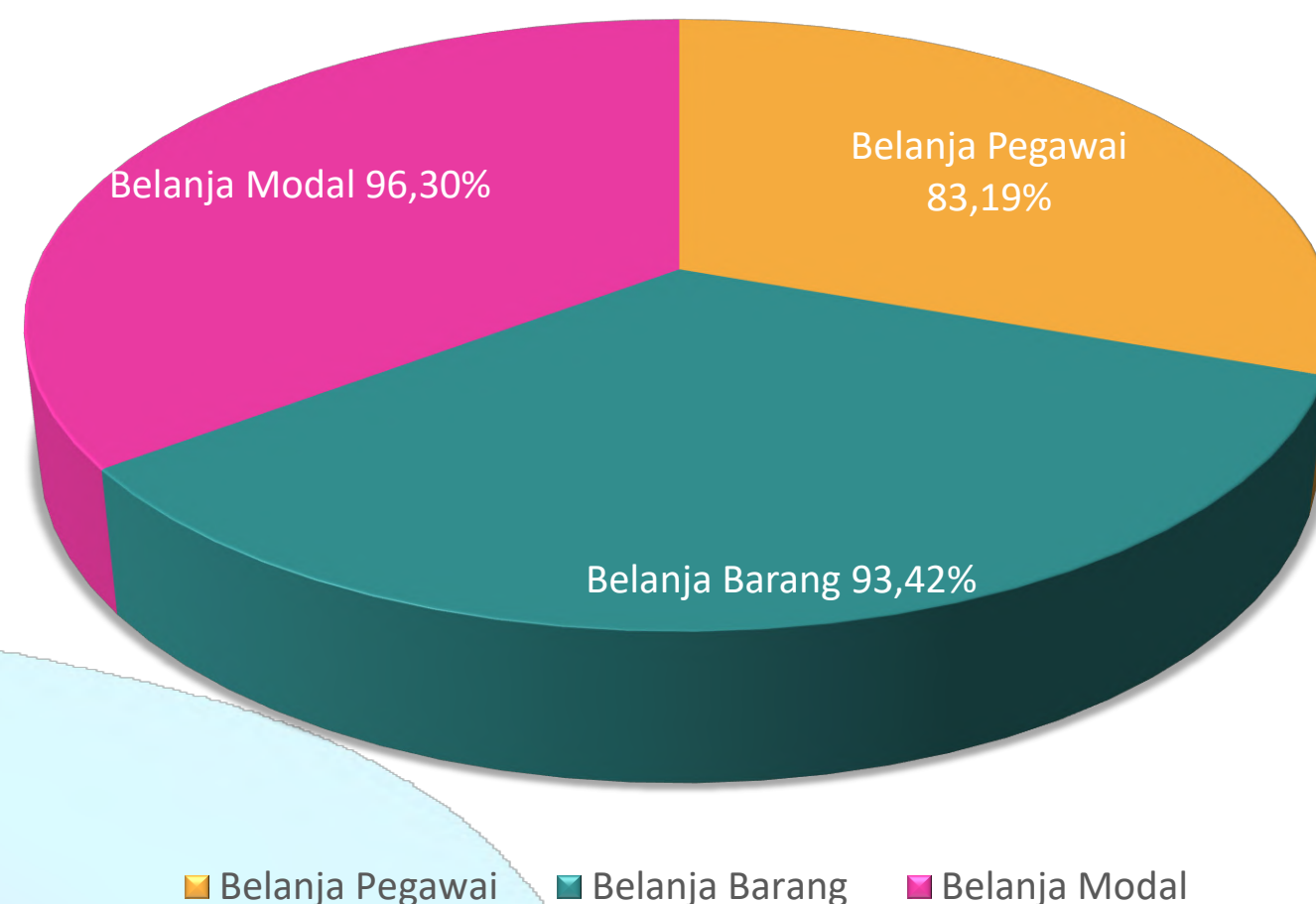
Untuk periode yang berakhir 31 Desember 2020



# Laporan Realisasi Anggaran Belanja Kementerian PPN/Bappenas TA 2020

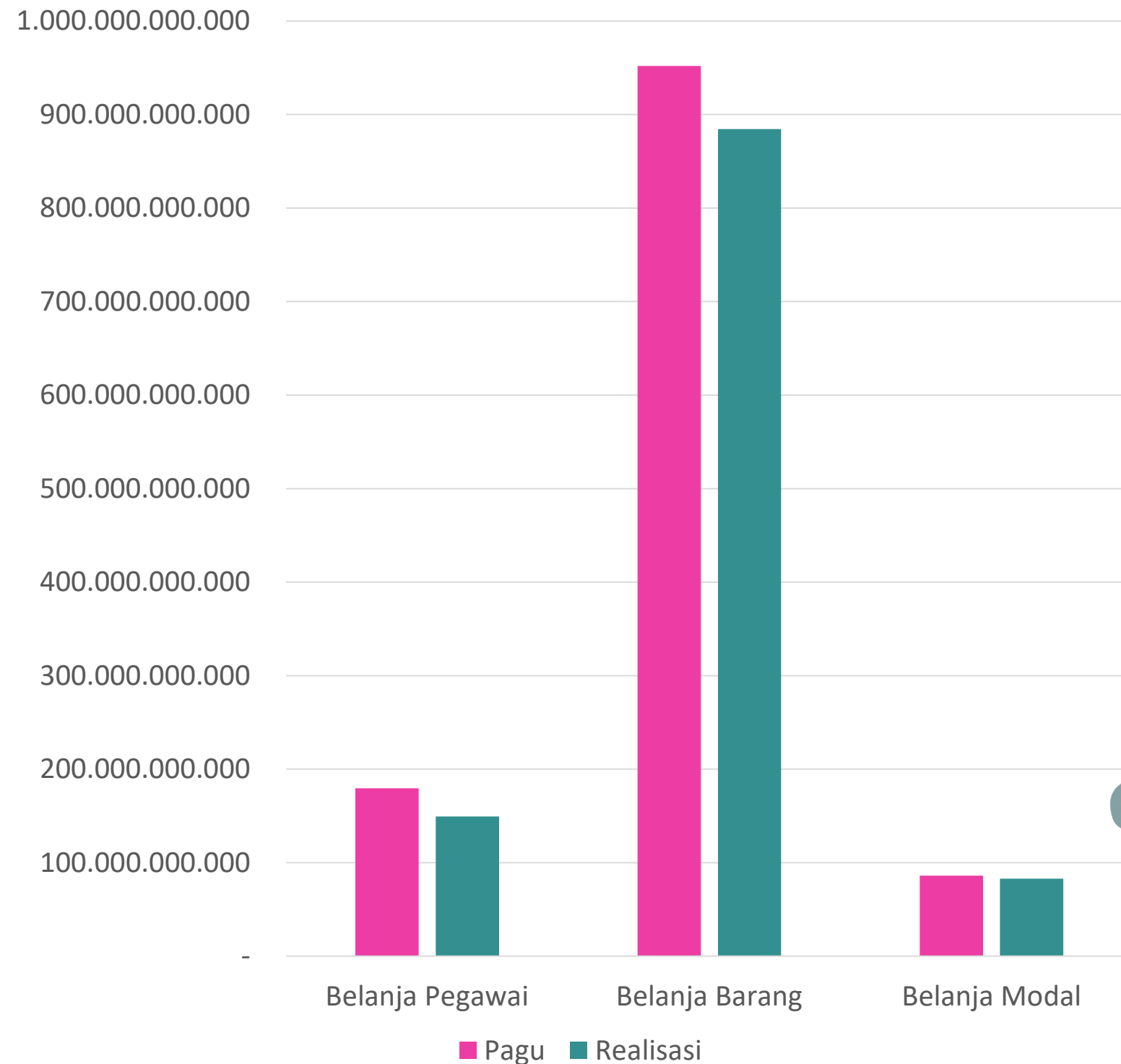
Uraian	Anggaran Semula	Anggaran Setelah Revisi	Realisasi Belanja			%Realisasi Belanja	Sisa Anggaran
			Belanja	Pengembalian Belanja	Belanja Netto		
Belanja Pegawai	180.164.552.000	179.573.052.000	179.573.052.000	149.393.119.721	149.301.536.269	83,19%	30.271.515.731
Belanja Barang	1.343.653.147.000	951.958.593.000	951.958.593.000	889.312.564.993	884.565.670.476	93,42%	67.392.922.524
Belanja Modal	305.349.099.000	86.226.063.000	86.226.063.000	83.037.847.404	82.993.972.404	96,30%	3.232.090.596
Jumlah Belanja	1.829.166.798.000	1.217.757.708.000	1.121.743.532.118	4.882.352.969	1.116.861.179.149	92,12%	100.896.528.851

%Realisasi Menurut Jenis Belanja untuk Periode yang Berakhir 31 Desember 2020

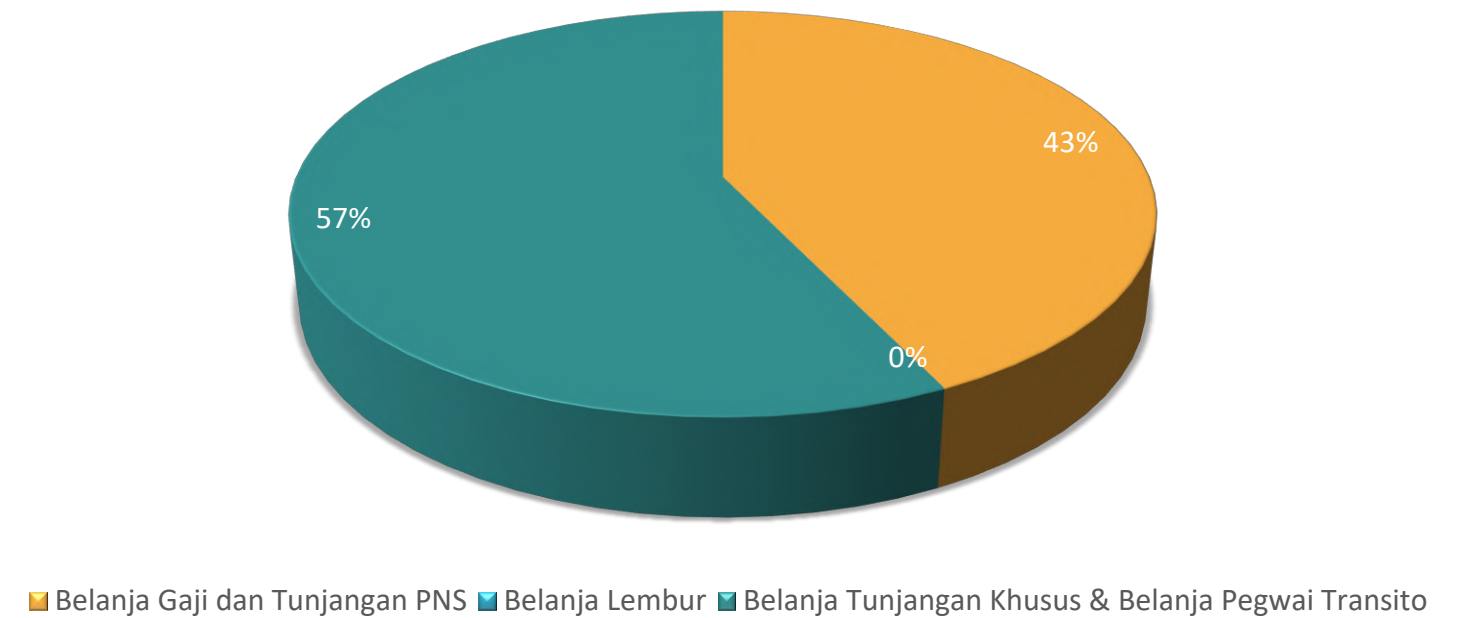


# Statistik Keuangan Kementerian PPN/Bappenas TA 2020

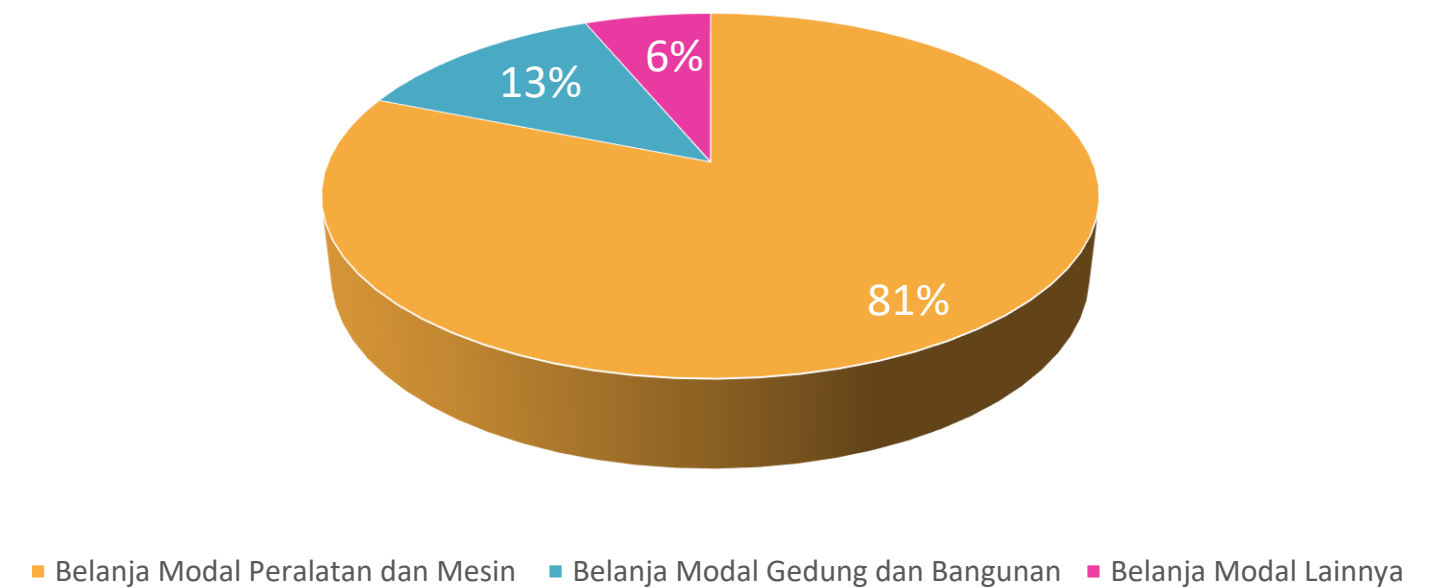
## Perbandingan Pagu dan Realisasi Belanja Menurut jenis belanja TA 2020



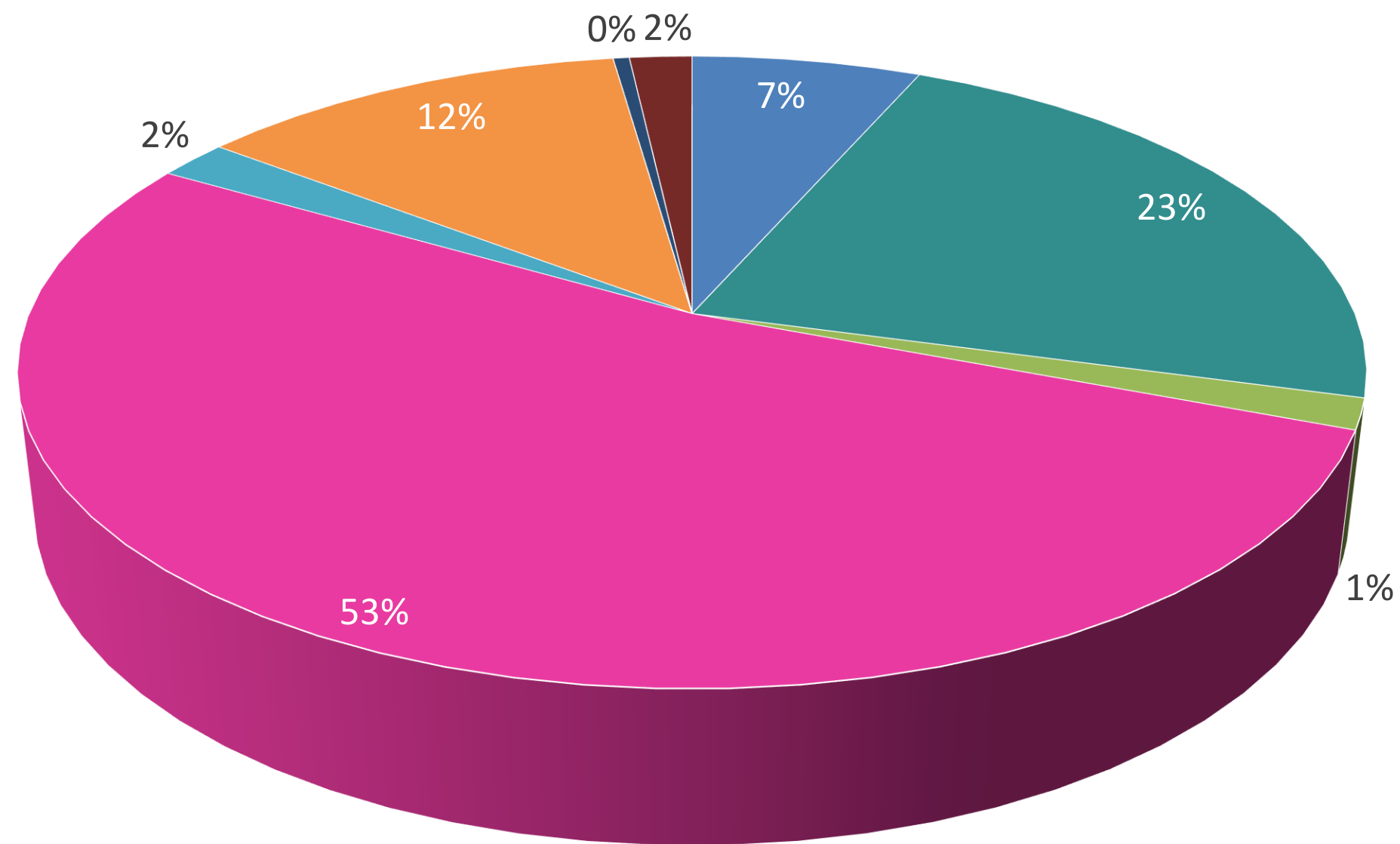
## Komposisi Realisasi Belanja Pegawai TA 2020



## Komposisi Realisasi Belanja Modal TA 2020



### Komposisi Realisasi Belanja Barang TA 2020

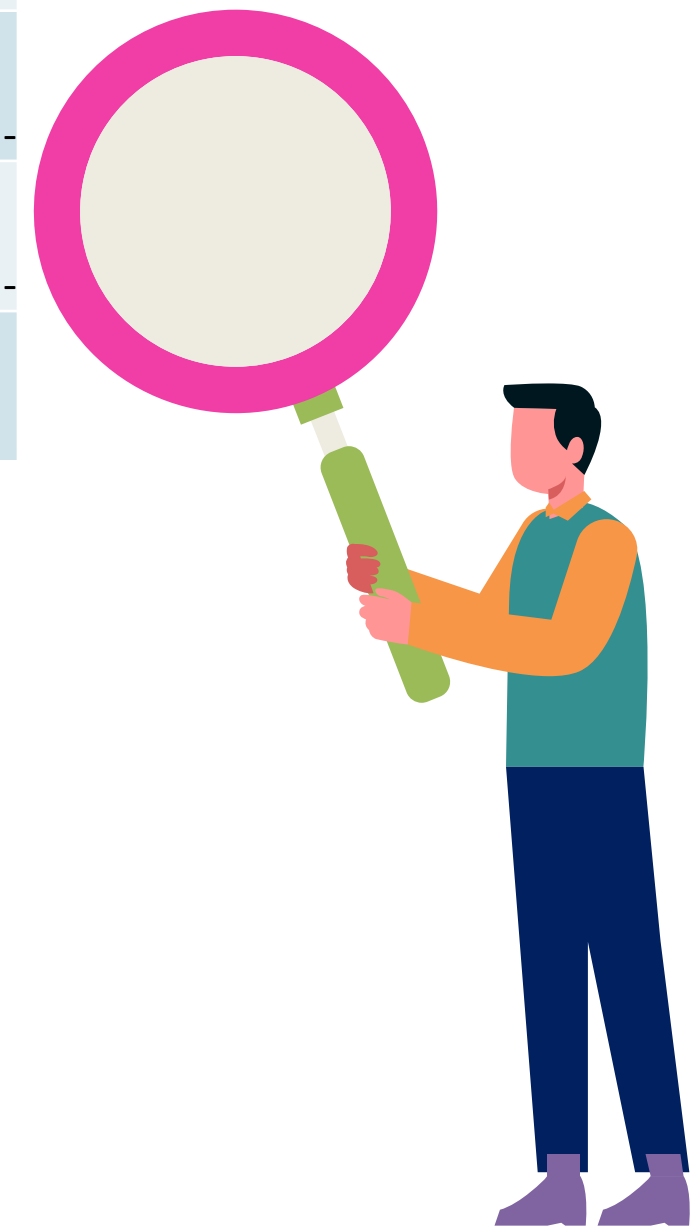


- Belanja Barang Operasional
- Belanja Barang Non Operasional
- Belanja Barang Persediaan
- Belanja Jasa
- Belanja Perawatan
- Belanja Perjalanannya Dalam Negeri
- Belanja Perjalanannya Luar Negeri
- Belanja Barang Lainnya untuk diserahkan kepada masyarakat



# Laporan Realisasi Anggaran Pendapatan Kementerian PPN/Bappenas TA 2020

Uraian	Estimasi Pendapatan	Realisasi Pendapatan			%Realisasi Pendapatan
		Pendapatan	Pengembalian Pendapatan	Pendapatan Netto	
Pendapatan Penerimaan Negara Bukan Pajak	-	107.431.589	-	107.431.589	-
Pendapatan Bunga & Pengelolaan Rekening	-	89.092.610	-	89.092.610	-
Pendapatan Lain-lain	-	2.062.239.347	-	2.062.239.347	-
Jumlah Pendapatan	-	2.258.763.546	-	2.258.763.546	-



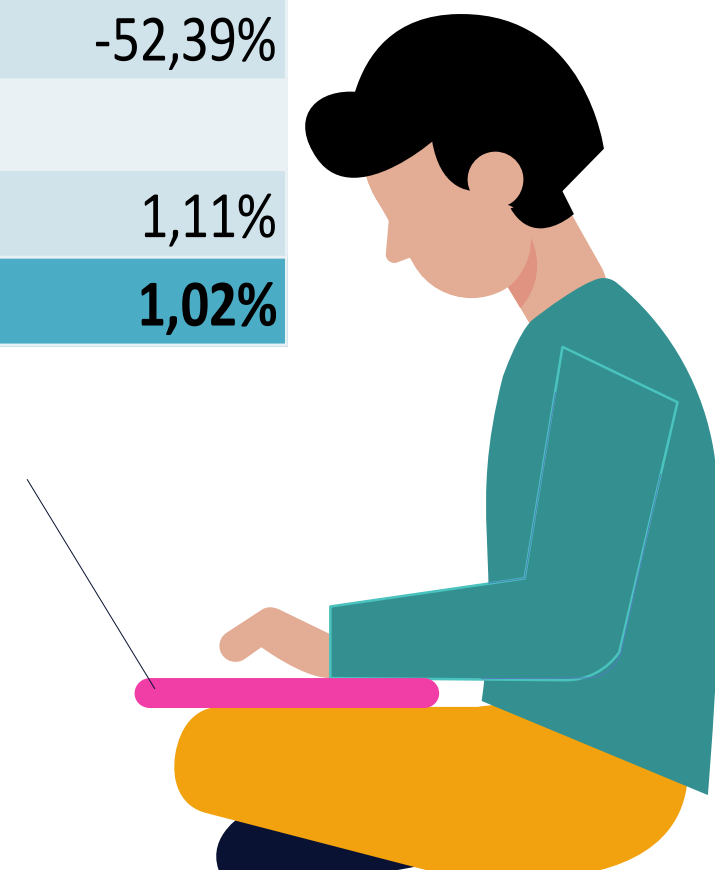
# Perbandingan Laporan Realisasi Anggaran Kementerian PPN/Bappenas TA 2020 dan 2019

Uraian	31 Desember 2020		31 Desember 2019	
	Anggaran	Realisasi	Anggaran	Realisasi
<b>Pendapatan Negara dan Hibah</b>				
Penerimaan Perpajakan	-	-	-	-
Penerimaan Negara Bukan Pajak	-	2.258.763.546	-	4.895.435.183
Penerimaan Hibah	-	-	-	-
<b>Jumlah Pendapatan dan hibah</b>	-	<b>2.258.763.546</b>	-	<b>4.895.435.183</b>
<b>Belanja</b>				
Belanja Pegawai	179.573.052.000	149.301.536.269	176.117.062.000	169.235.794.623
Belanja Barang	951.958.593.000	884.565.670.476	1.336.435.220.000	1.129.733.334.979
Belanja Modal	86.226.063.000	82.993.972.404	324.707.225.000	281.229.565.563
<b>Jumlah Belanja</b>	<b>1.217.757.708.000</b>	<b>1.116.861.179.149</b>	<b>1.837.259.507.000</b>	<b>1.580.198.695.165</b>



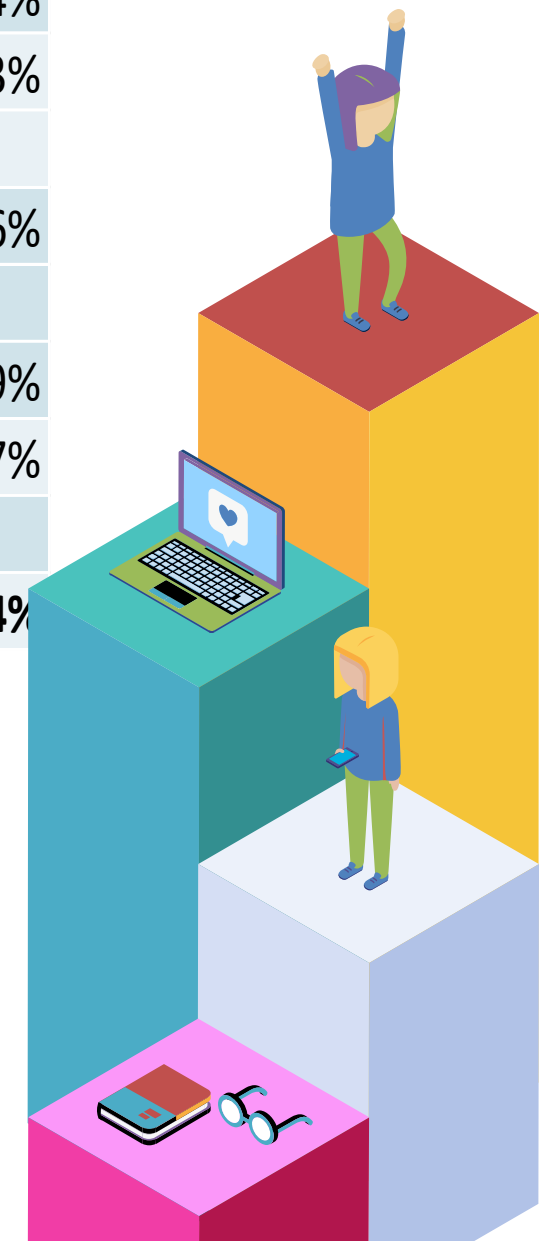
# Perbandingan Neraca Kementerian PPN/Bappenas TA 2020 dan 2019

Uraian	Tanggal Neraca		Kenaikan/Penurunan	%
	31 Desember 2020 (Rp)	31 Desember 2019 (Rp)		
<b>Aset</b>				
Aset Lancar	49.301.922.071	137.791.560.550	(88.489.638.479)	-64,22%
Aset Tetap	1.973.240.338.992	1.925.370.101.409	47.870.237.583	2,49%
Aset Lainnya	638.763.252.170	571.370.769.584	67.392.482.586	11,79%
<b>Jumlah Aset</b>	<b>2.661.305.513.233</b>	<b>2.634.532.431.543</b>	<b>26.773.081.690</b>	<b>1,02%</b>
<b>Kewajiban</b>				
Kewajiban Jangka Pendek	2.276.921.700	4.782.213.767	(2.505.292.067)	-52,39%
<b>Ekuitas</b>				
Jumlah Ekuitas	2.659.028.591.533	2.629.750.217.776	29.278.373.757	1,11%
<b>Jumlah Kewajiban dan Ekuitas</b>	<b>2.661.305.513.233</b>	<b>2.634.532.431.543</b>	<b>26.773.081.690</b>	<b>1,02%</b>



# Perbandingan Laporan Operasional Kementerian PPN/Bappenas TA 2020 dan 2019

Uraian	Tanggal LO		Kenaikan/Penurunan	%
	31 Desember 2020	31 Desember 2019		
<b>Kegiatan Operasional</b>				
Pendapatan Operasional	611.470.187	526.895.890	84.574.297	16,051%
PNBP	611.470.187	526.895.890	84.574.297	16,051%
Beban Operasional	1.992.195.317.117	3.119.814.914.704	(1.127.619.597.587)	-36,144%
<b>Surplus(Defisit) dari Kegiatan Operasional</b>	<b>(1.991.583.846.930)</b>	<b>(3.119.288.018.814)</b>	1.127.704.171.884	-36,153%
<b>Kegiatan Non Operasional</b>			-	
Surplus(Defisit) Pelepasan Aset Non Lancar	375.377.980	562.074.235	(186.696.255)	-33,216%
Surplus(Defisit) Penyelesaian Kewajiban Jangka Panjang	-	-	-	
Surplus(Defisit) Dari Kegiatan Operasional Lainnya	(271.770.419)	1.476.284.472	(1.748.054.891)	-118,409%
<b>Surplus(Defisit) Dari Kegiatan Non Operasional</b>	<b>103.607.561</b>	<b>2.038.358.707</b>	(1.934.751.146)	-94,917%
Pos Luar Biasa	-	-	-	
<b>Surplus (Defisit) LO</b>	<b>(1.991.480.239.369)</b>	<b>(3.117.249.660.107)</b>	<b>1.125.769.420.738</b>	<b>-36,114%</b>





# Perbandingan LPE Kementerian PPN/Bappenas TA 2020 dan 2019

Uraian	Tanggal LPE		Kenaikan/ Penurunan	%
	31 Desember 2020 (Rp)	31 Desember 2019 (Rp)		
<b>Ekuitas Awal</b>	<b>2.629.750.217.776</b>	<b>1.606.311.148.017</b>	<b>1.023.439.069.759</b>	<b>63,714%</b>
Surplus (Defisit) LO	(1.991.480.239.369)	(3.117.249.660.107)	1.125.769.420.738	-36,114%
Dampak Kumulatif Perubahan Kebijakan Akuntansi	-	-	-	0,000%
Koreksi yang Menambah/Mengurangi Ekuitas	55.929.612.705	1.733.431.226.092	(1.677.501.613.387)	-96,773%
Transaksi Antar Entitas	1.964.829.000.421	2.407.257.503.774	(442.428.503.353)	-18,379%
<b>Kenaikan/Penurunan Ekuitas</b>	<b>29.278.373.757</b>	<b>1.023.439.069.759</b>	<b>(994.160.696.002)</b>	<b>-97,139%</b>
<b>Ekuitas Akhir</b>	<b>2.659.028.591.533</b>	<b>2.629.750.217.776</b>	<b>29.278.373.757</b>	<b>1,113%</b>





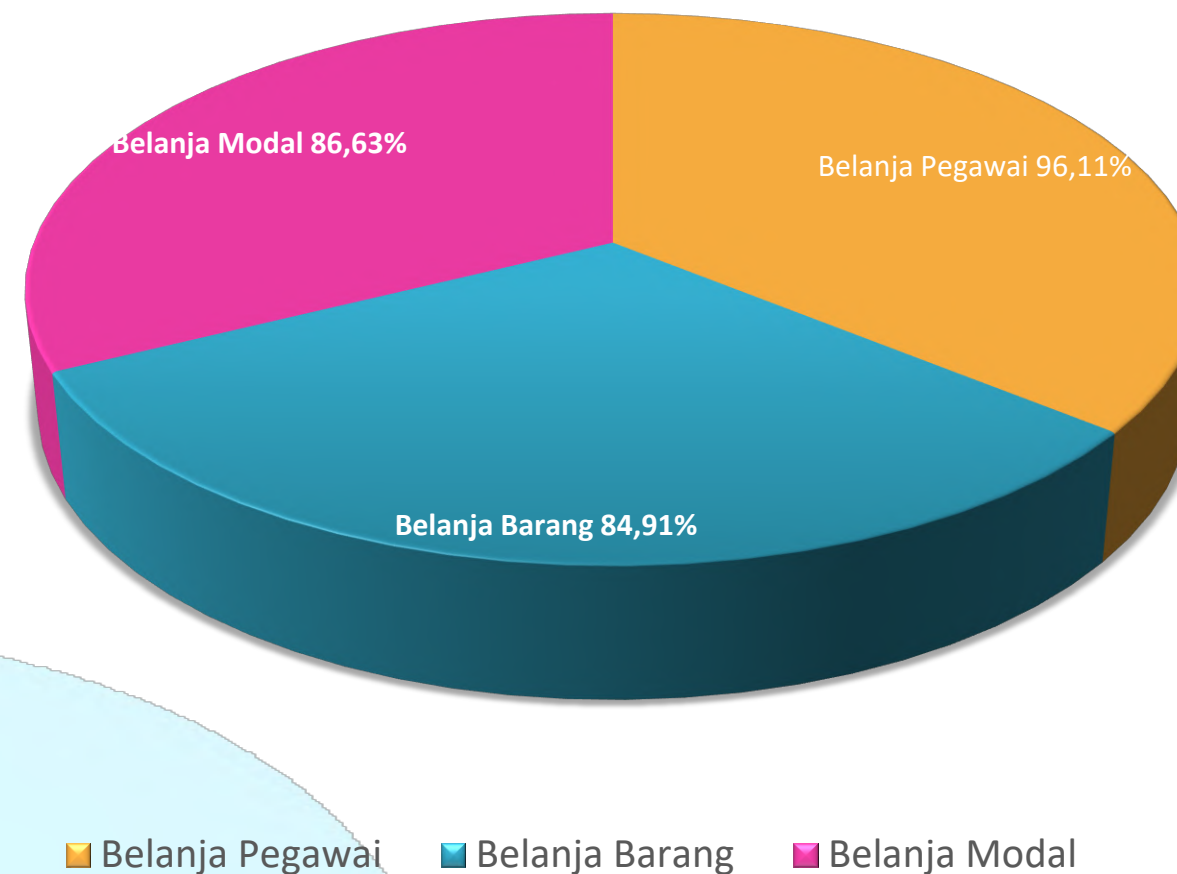
# Statistik Keuangan Kementerian PPN/B appenas

Untuk periode yang berakhir 31 Desember 2019

# Laporan Realisasi Anggaran Belanja Kementerian PPN/Bappenas TA 2019

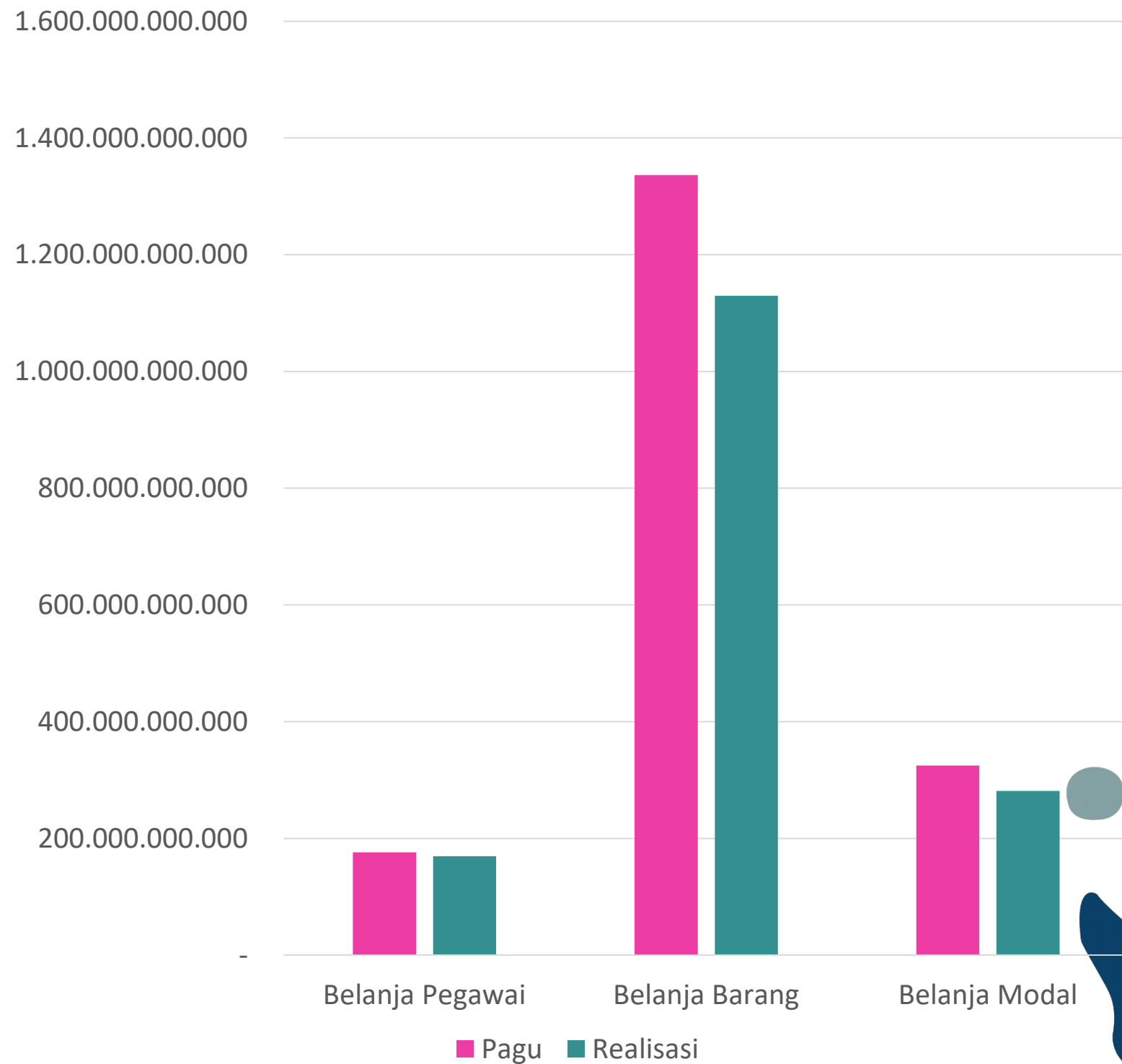
Uraian	Anggaran Semula	Anggaran Setelah Revisi	Realisasi Belanja			%Realisasi Anggaran	Sisa Anggaran
			Belanja	Pengembalian Belanja	Belanja Netto		
Belanja Pegawai	176.117.062.000	176.117.062.000	169.261.882.924	26.088.301	169.235.794.623	96,11%	6.881.267.377
Belanja Barang	1.221.112.515.000	1.336.435.220.000	1.134.821.487.817	5.088.152.838	1.129.733.334.979	84,91%	206.701.885.021
Belanja Modal	382.924.220.000	324.707.225.000	281.281.390.563	51.825.000	281.229.565.563	86,63%	43.477.659.437
<b>Jumlah Belanja</b>	<b>1.780.153.797.000</b>	<b>1.837.259.507.000</b>	<b>1.585.364.761.304</b>	<b>5.166.066.139</b>	<b>1.580.198.695.165</b>	<b>86,29%</b>	<b>257.060.811.835</b>

%Realisasi Menurut Jenis Belanja untuk Periode yang Berakhir 31 Desember 2019

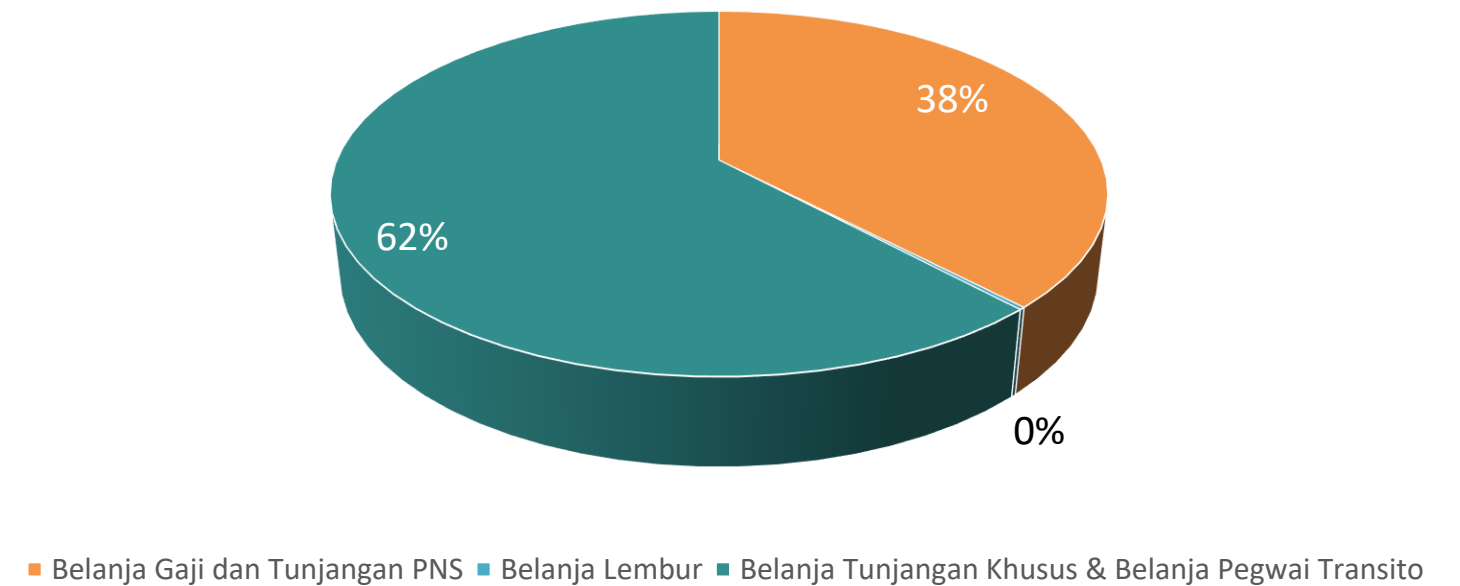


# Statistik Keuangan Kementerian PPN/Bappenas TA 2019

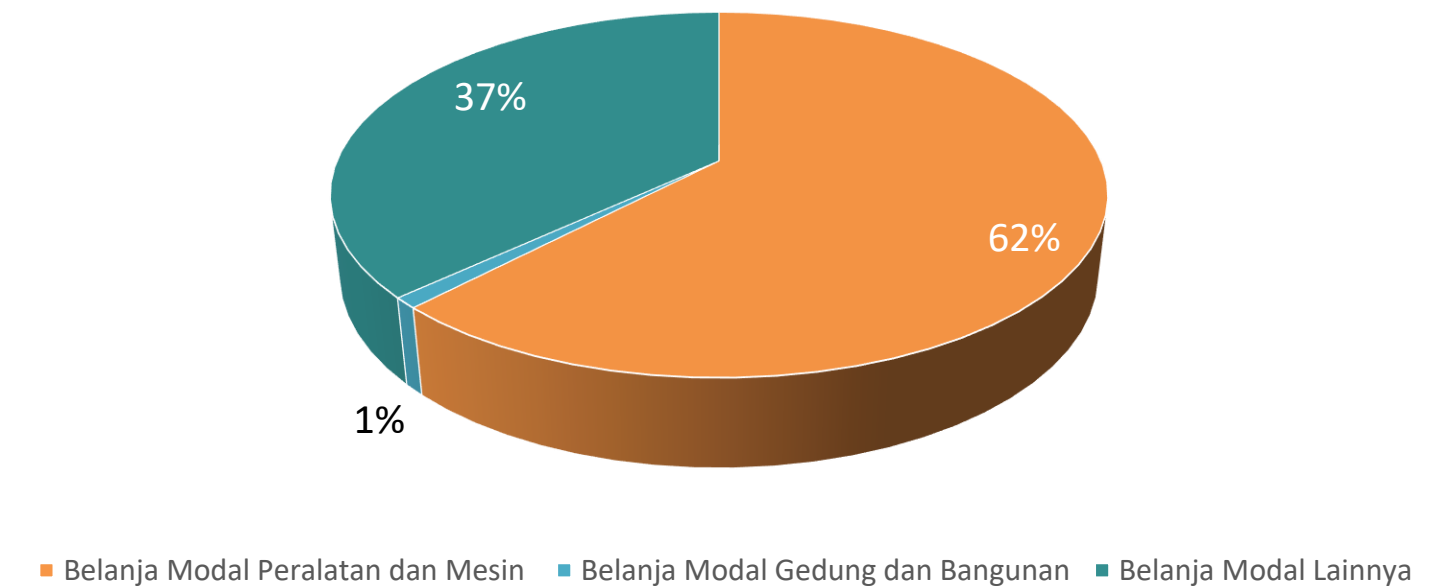
Perbandingan Pagu dan Realisasi Belanja Menurut jenis belanja TA 2019



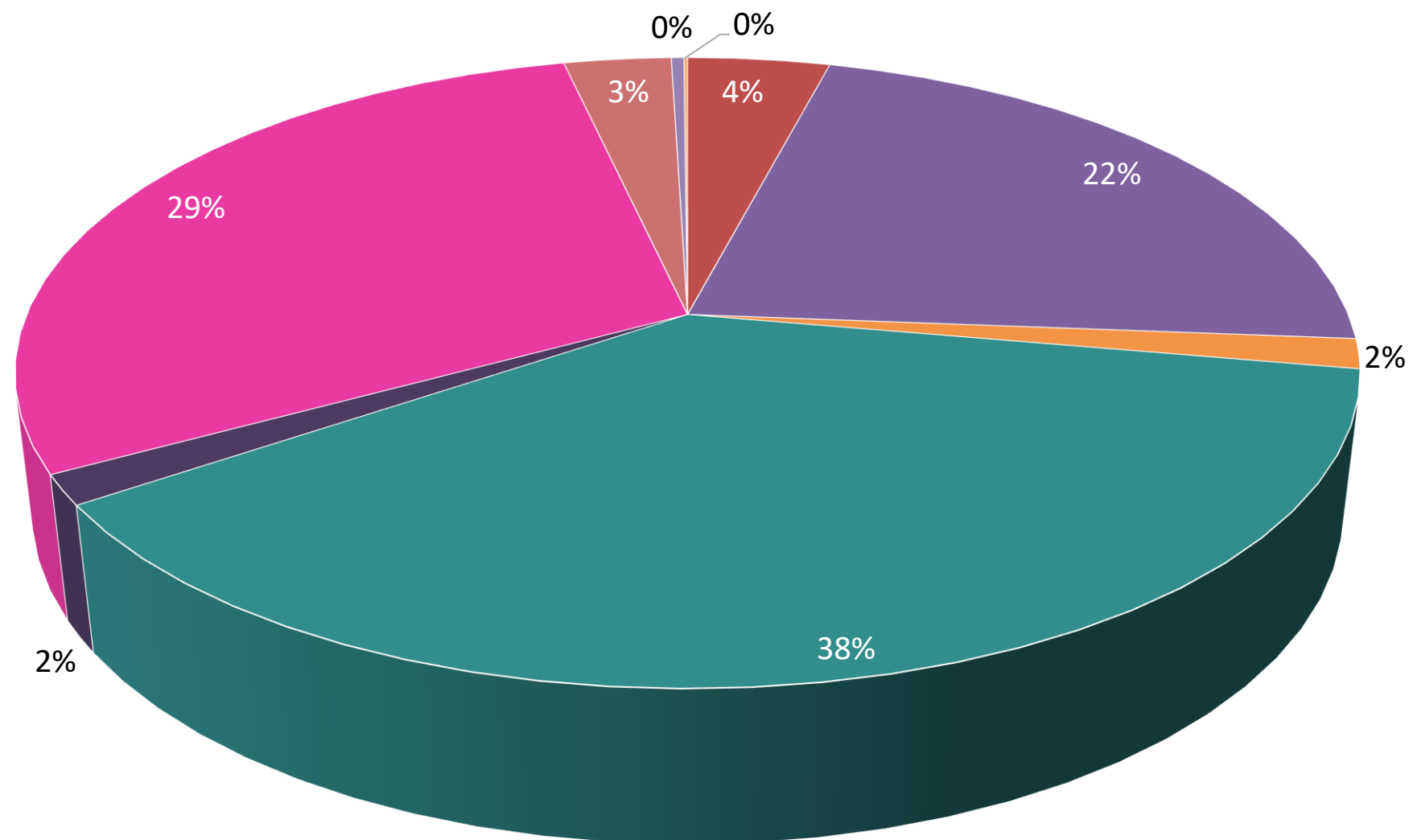
Komposisi Realisasi Belanja Pegawai TA 2019



Komposisi Realisasi Belanja Modal TA 2019



### Komposisi Realisasi Belanja Barang TA 2019



- Belanja Barang Operasional
- Belanja Barang Non Operasional
- Belanja Barang Persediaan
- Belanja Jasa
- Belanja Pemeliharaan
- Belanja Perjalan Dalam Negeri
- Belanja Perjalan Luar Negeri
- Belanja Barang untuk diserahkan kepada masyarakat/pemda
- Belanja Barang Lainnya untuk diserahkan kepada masyarakat



# Laporan Realisasi Anggaran Pendapatan Kementerian PPN/Bappenas TA 2019

Uraian	Estimasi Pendapatan	Realisasi Pendapatan			%Realisasi Pendapatan
		Pendapatan	Pengembalian Pendapatan	Pendapatan Netto	
Pendapatan Penerimaan Negara Bukan Pajak	-	1.519.509.695	-	1.519.509.695	-
Pendapatan Bunga & Pengelolaan Rekening	-	10.802	-	10.802	-
Pendapatan Denda	-	31.638.200	-	31.638.200	-
Pendapatan Lain-lain	-	3.344.276.486	-	3.344.276.486	-
<b>Jumlah Pendapatan</b>		<b>4.895.435.183</b>		<b>4.895.435.183</b>	



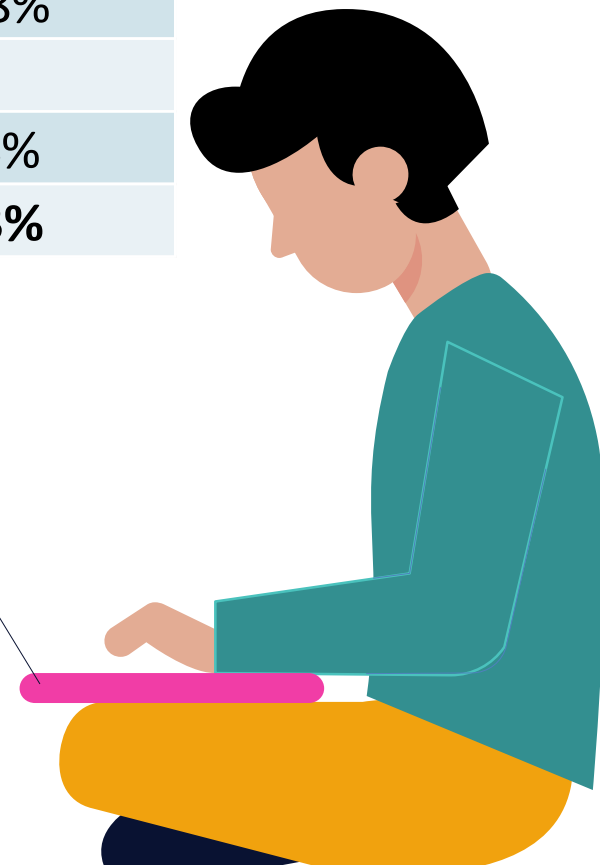
# Perbandingan Laporan Realisasi Anggaran Kementerian PPN/Bappenas TA 2019 dan 2018

Uraian	31 Desember 2019		31 Desember 2018	
	Anggaran	Realisasi	Anggaran	Realisasi
<b>Pendapatan Negara dan Hibah</b>				
Penerimaan Perpajakan	-	-	-	-
Penerimaan Negara Bukan Pajak	-	4.895.435.183	500.237.000	5.823.020.488
Penerimaan Hibah	-	-	-	-
<b>Jumlah Pendapatan dan hibah</b>	-	<b>4.895.435.183</b>	<b>500.237.000</b>	<b>5.823.020.488</b>
<b>Belanja</b>				
Belanja Pegawai	176.117.062.000	169.235.794.623	167.258.434.000	155.691.045.921
Belanja Barang	1.336.435.220.000	1.129.733.334.979	2.387.006.898.000	2.306.280.180.629
Belanja Modal	324.707.225.000	281.229.565.563	545.458.569.000	59.356.839.440
<b>Jumlah Belanja</b>	<b>1.837.259.507.000</b>	<b>1.580.198.695.165</b>	<b>3.099.723.901.000</b>	<b>2.521.328.065.990</b>



# Perbandingan Neraca Kementerian PPN/Bappenas TA 2019 dan 2018

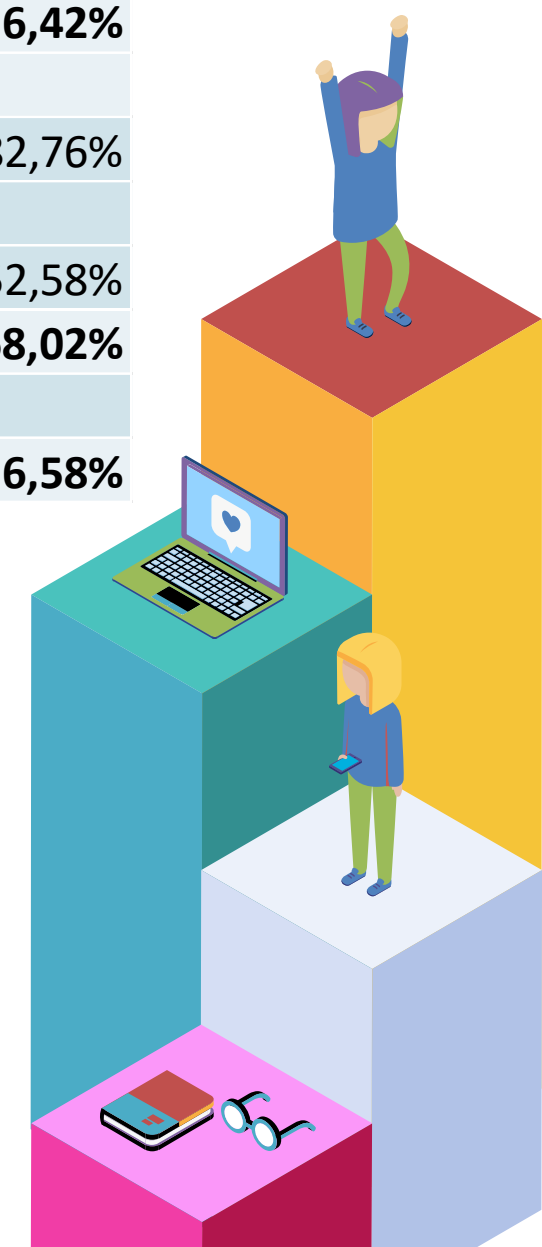
Uraian	Tanggal Neraca		Kenaikan/Penurunan	%
	31 Desember 2019 (Rp)	31 Desember 2018 (Rp)		
<b>Aset</b>				
Aset Lancar	137.791.560.550	1.059.131.632.885	(921.340.072.335)	-86,990%
Aset Tetap	1.925.370.101.409	411.707.616.776	1.513.662.484.633	367,655%
Aset Lainnya	571.370.769.584	157.599.667.632	413.771.101.952	262,546%
<b>Jumlah Aset</b>	<b>2.634.532.431.543</b>	<b>1.628.438.917.293</b>	<b>1.006.093.514.250</b>	<b>61,783%</b>
<b>Kewajiban</b>				
Kewajiban Jangka Pendek	4.782.213.767	22.127.769.276	(17.345.555.509)	-78,388%
<b>Ekuitas</b>				
Jumlah Ekuitas	2.629.750.217.776	1.606.311.148.017	1.023.439.069.759	63,714%
<b>Jumlah Kewajiban dan Ekuitas</b>	<b>2.634.532.431.543</b>	<b>1.628.438.917.293</b>	<b>1.006.093.514.250</b>	<b>61,783%</b>





# Perbandingan Laporan Operasional Kementerian PPN/Bappenas TA 2019 dan 2018

Uraian	Tanggal LO		Kenaikan/Penurunan	%
	31 Desember 2019	31 Desember 2018		
<b>Kegiatan Operasional</b>				
Pendapatan Operasional	526.895.890	516.260.813	10.635.077	2,06%
PNBP	526.895.890	516.260.813	10.635.077	2,06%
Beban Operasional	3.119.814.914.704	2.931.673.836.187	188.141.078.517	6,42%
<b>Surplus(Defisit) dari Kegiatan Operasional</b>	<b>(3.119.288.018.814)</b>	<b>(2.931.157.575.374)</b>	<b>(188.130.443.440)</b>	<b>6,42%</b>
<b>Kegiatan Non Operasional</b>			-	
Surplus(Defisit) Pelepasan Aset Non Lancar	562.074.235	3.261.078.340	(2.699.004.105)	-82,76%
Surplus(Defisit) Penyelesaian Kewajiban Jangka Panjang	-	-	-	
Surplus(Defisit) Dari Kegiatan Operasional Lainnya	1.476.284.472	3.113.242.404	(1.636.957.932)	-52,58%
<b>Surplus(Defisit) Dari Kegiatan Non Operasional</b>	<b>2.038.358.707</b>	<b>6.374.320.744</b>	<b>(4.335.962.037)</b>	<b>-68,02%</b>
Pos Luar Biasa	-	-	-	
<b>Surplus (Defisit) LO</b>	<b>(3.117.249.660.107)</b>	<b>(2.924.783.254.630)</b>	<b>(192.466.405.477)</b>	<b>6,58%</b>



# Perbandingan LPE Kementerian PPN/Bappenas TA 2019 dan 2018

Uraian	Tanggal LPE		Kenaikan/Penurunan	%
	31 Desember 2019 (Rp)	31 Desember 2018 (Rp)		
<b>Ekuitas Awal</b>	<b>1.606.311.148.017</b>	<b>1.366.285.820.528</b>	<b>240.025.327.489</b>	<b>17,568%</b>
Surplus (Defisit) LO	(3.117.249.660.107)	(2.924.783.254.630)	(192.466.405.477)	6,581%
Dampak Kumulatif Perubahan Kebijakan Akuntansi	-	-	-	0,000%
Koreksi yang Menambah/Mengurangi Ekuitas	1.733.431.226.092	127.695.483.155	1.605.735.742.937	1257,473%
Transaksi Antar Entitas	2.407.257.503.774	3.037.113.098.964	(629.855.595.190)	-20,739%
<b>Kenaikan/Penurunan Ekuitas</b>	<b>1.023.439.069.759</b>	<b>240.025.327.489</b>	<b>783.413.742.270</b>	<b>326,388%</b>
<b>Ekuitas Akhir</b>	<b>2.629.750.217.776</b>	<b>1.606.311.148.017</b>	<b>1.023.439.069.759</b>	<b>63,714%</b>



# Statistik Keuangan Kementerian PPN/B appenas

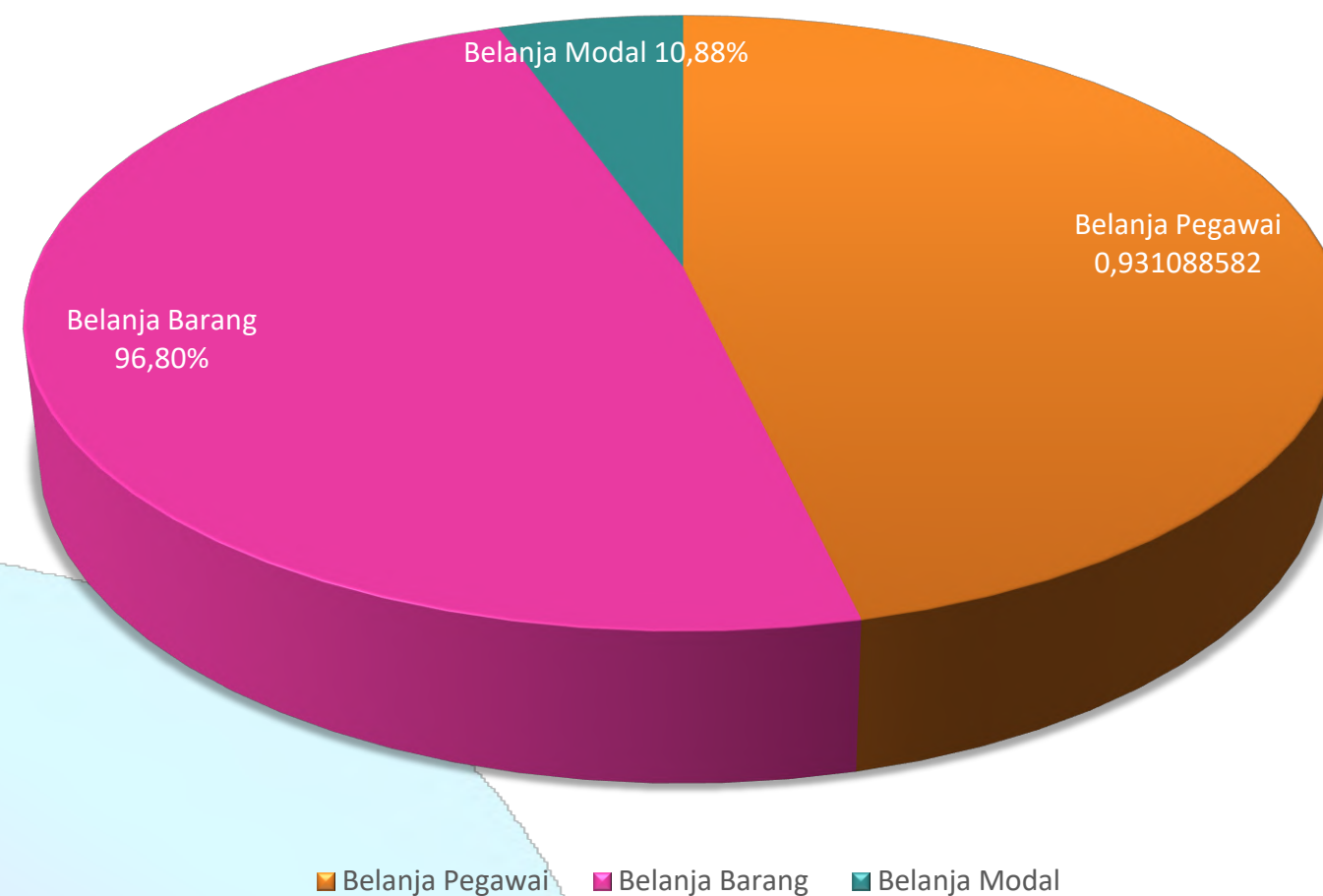
Untuk periode yang berakhir 31 Desember 2018



# Laporan Realisasi Anggaran Belanja Kementerian PPN/Bappenas TA 2018

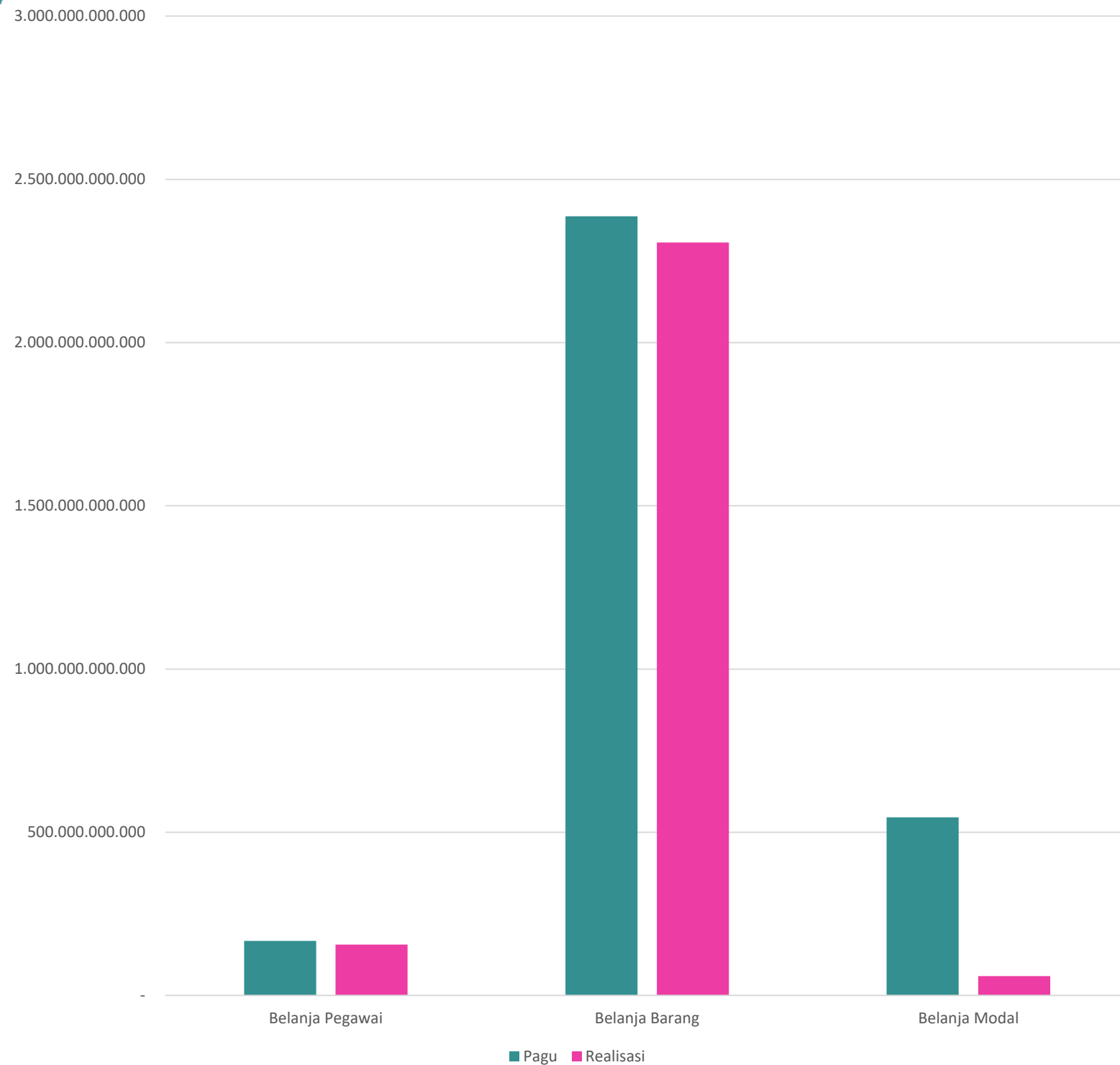
Uraian	Anggaran Semula	Anggaran Setelah Revisi	Realisasi Belanja			%Realisasi Anggaran	Sisa Anggaran
			Belanja	Pengembalian Belanja	Belanja Netto		
Belanja Pegawai	150.223.224.000	167.258.434.000	155.732.418.111	41.372.190	155.691.045.921	93,11%	11.567.388.079
Belanja Barang	1.260.931.002.000	2.387.006.898.000	2.310.737.637.085	4.457.456.456	2.306.280.180.629	96,80%	80.726.717.371
Belanja Modal	582.950.077.000	545.458.569.000	59.357.789.440	950.000	59.356.839.440	10,88%	486.101.729.560
<b>Jumlah Belanja</b>	<b>1.994.104.303.000</b>	<b>3.099.723.901.000</b>	<b>2.525.827.844.636</b>	<b>4.499.778.646</b>	<b>2.521.328.065.990</b>		<b>578.395.835.010</b>

%Realisasi Menurut Jenis Belanja untuk Periode yang Berakhir 31 Desember 2018

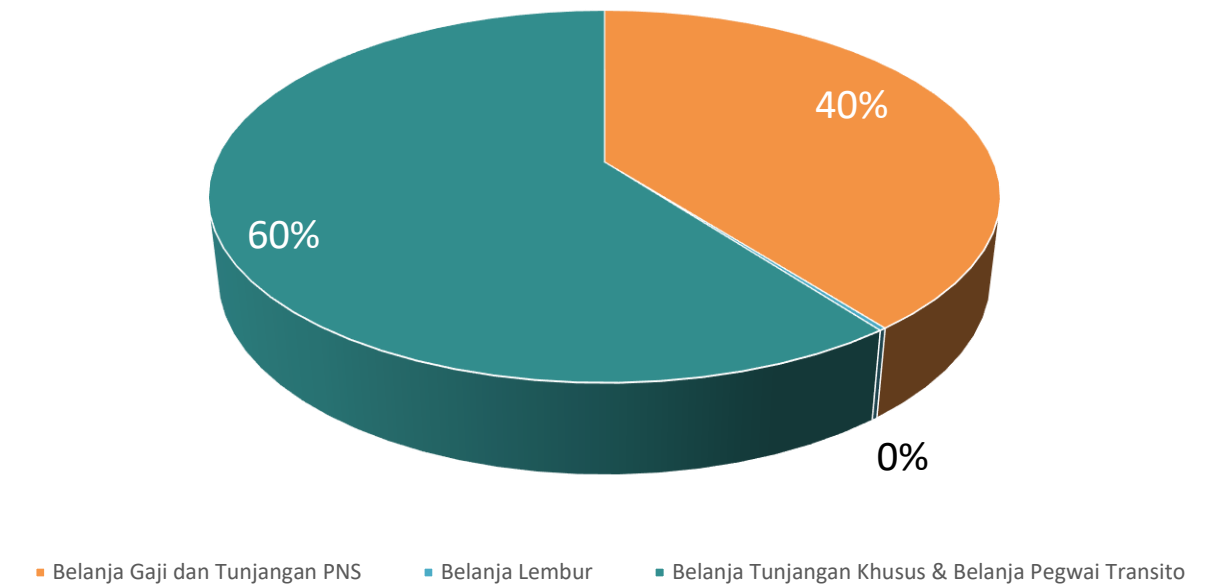


# Statistik Keuangan Kementerian PPN/Bappenas TA 2018

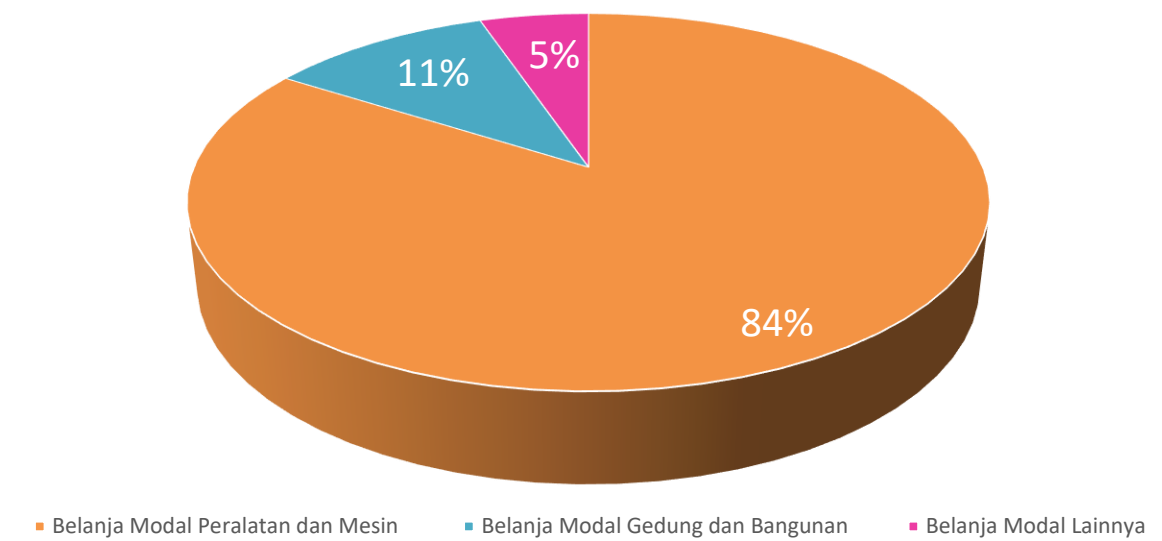
## Perbandingan Pagu dan Realisasi Belanja Menurut jenis belanja TA 2018



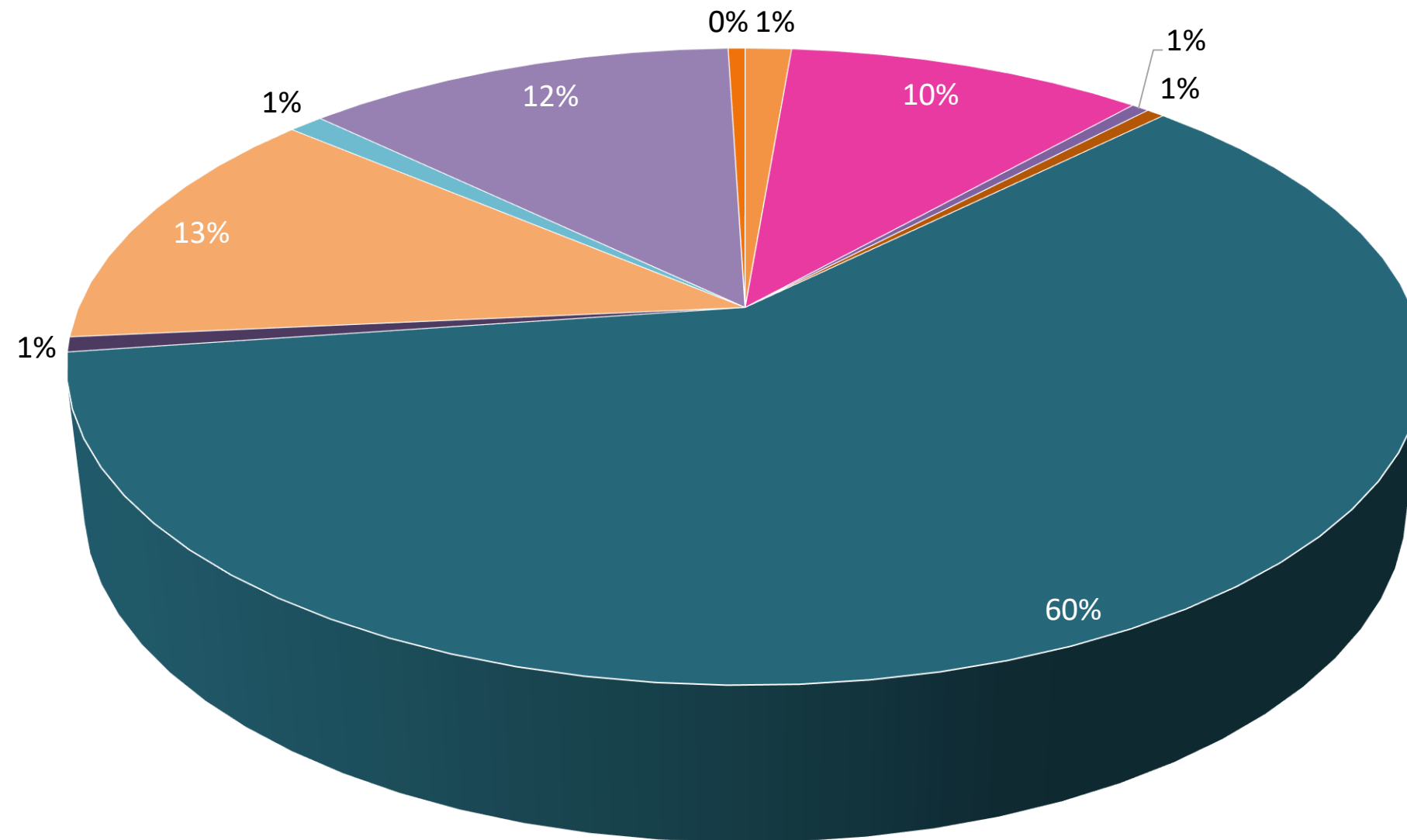
## Komposisi Realisasi Belanja Pegawai TA 2018



## Komposisi Realisasi Belanja Modal TA 2018



### Komposisi Realisasi Belanja Barang TA 2018



- Belanja Barang Operasional
- Belanja Barang Non Operasional
- Belanja Barang Persediaan
- Belanja Jasa
- Belanja Perjalanan Dalam Negeri
- Belanja Perjalanan Luar Negeri
- Belanja Barang Lainnya untuk diserahkan kepada masyarakat
- Belanja Barang Pengganti Pajak Dalam Rangka Hibah MCC
- Belanja Pemeliharaan
- Belanja Barang untuk diserahkan kepada masyarakat/pemda



# Laporan Realisasi Anggaran Pendapatan Kementerian PPN/Bappenas TA 2018

Uraian	Estimasi Pendapatan	Realisasi Pendapatan			%Realisasi Pendapatan
		Pendapatan	Pengembalian Pendapatan	Pendapatan Netto	
Pendapatan Penerimaan Negara Bukan Pajak	470.218.000	3.896.745.203	-	3.896.745.203	828,71
Pendapatan Bunga & Pengelolaan Rekening	30.019.000	32.613.966	-	32.613.966	108,64
Pendapatan Denda	-	124.916.000	-	124.916.000	-
Pendapatan Lain-lain	-	1.768.745.319	-	1.768.745.319	-
<b>Jumlah Pendapatan</b>	<b>500.237.000</b>	<b>5.823.020.488</b>	<b>-</b>	<b>5.823.020.488</b>	<b>1.164,05</b>

